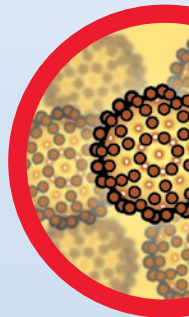
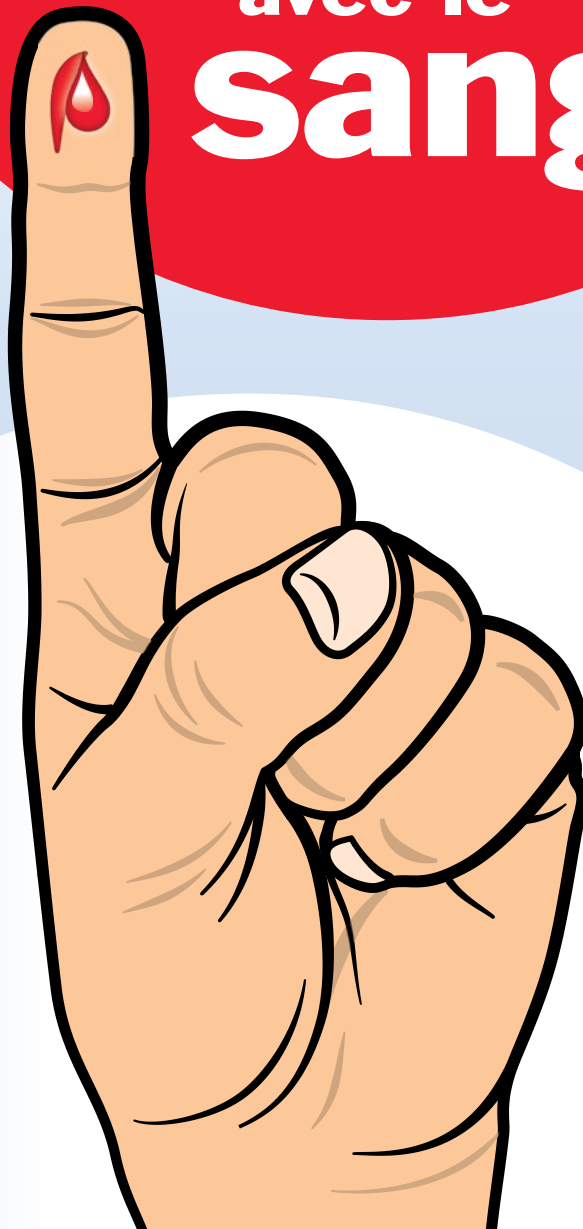
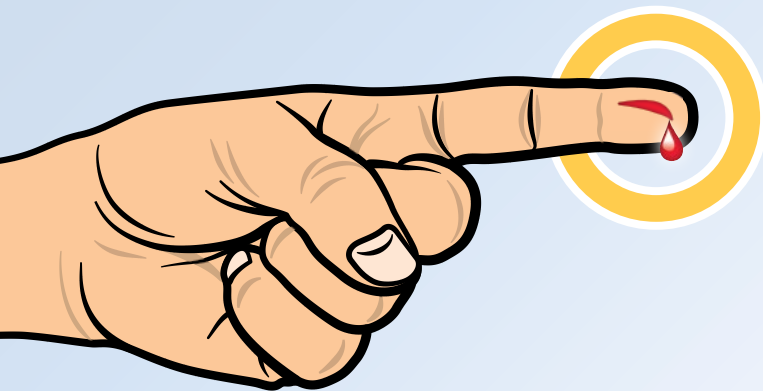


# Prudence avec le sang!



# Soyez vigilant!



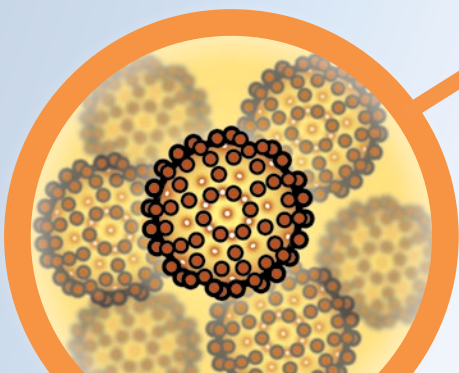
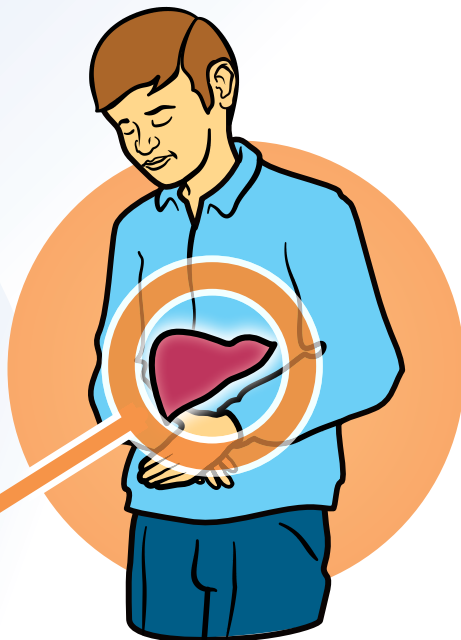
Le sang de toute personne doit être considéré comme possiblement contaminé par le virus de l'hépatite B, de l'hépatite C ou par le virus de l'immunodéficience humaine (VIH).

Une personne infectée qui semble en bonne santé est quand même contagieuse. Les virus sont plus présents dans le sang, d'où l'importance de faire attention au sang de toute personne et de se protéger.

## Virus dangereux

### Virus de l'hépatite B et virus de l'hépatite C

- Ils infectent le foie et peuvent causer, chez un adulte, des infections chroniques.
- L'infection passe souvent inaperçue. Moins d'une fois sur deux, il y aura de la jaunisse (peau et blanc des yeux jaunes), de la fatigue ou des douleurs au ventre.
- L'infection chronique peut amener des complications importantes telle la cirrhose, une maladie du foie.



### VIH

Ce virus s'attaque au système de défense de la personne et l'affaiblit. Des médicaments permettent de contrôler le virus. Il y a donc, aujourd'hui, peu de gens qui développent le sida.

## Comment puis-je attraper ces virus ?

- Quand le sang d'une autre personne peut passer à travers ma peau suite à une piqûre, une coupure, par une éraflure ou des lésions ouvertes sur ma peau telles une plaie, de l'eczéma, des gerçures, etc.
- Quand j'ai été mordu par une personne et que j'ai saigné.

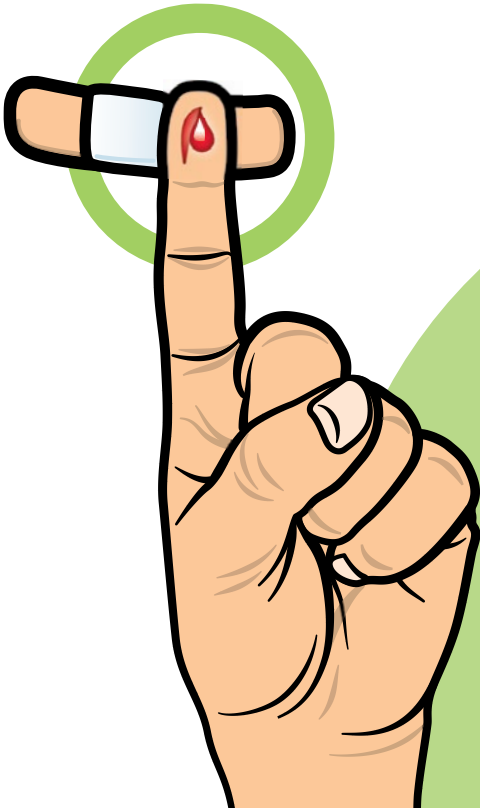
*Une exposition à la salive n'est pas un risque, sauf si je suis mordu ou s'il y a du sang dans le crachat.*

- Quand j'ai été éclaboussé aux yeux, aux lèvres ou dans ma bouche par le sang d'une autre personne.



*Il n'y a pas de danger d'exposition si ma peau est intacte et sans lésion.*

3



## Comment puis-je me protéger ?

### **Avant le début de mon travail**

- je couvre toute plaie ou lésion de ma peau avec un pansement.

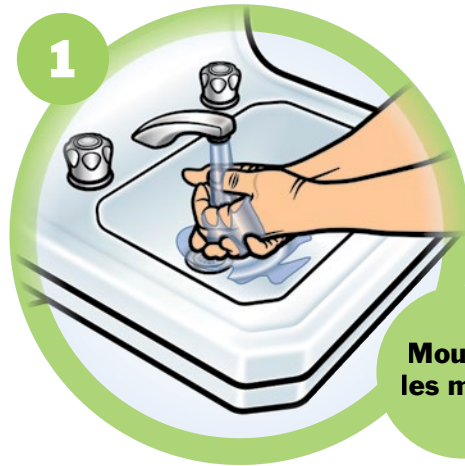
### **Je me lave les mains**

- immédiatement après un contact avec du sang,
- souvent et avant de manger, de boire ou de fumer.

# Se laver les mains

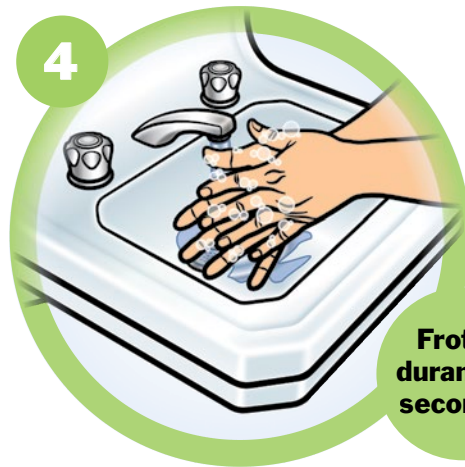
avec  
de l'eau

1



Mouiller  
les mains

4



Frotter  
durant 15  
secondes

sans  
eau

1

Enlever la  
saleté visible  
à l'aide d'une  
lingette  
jetable



2

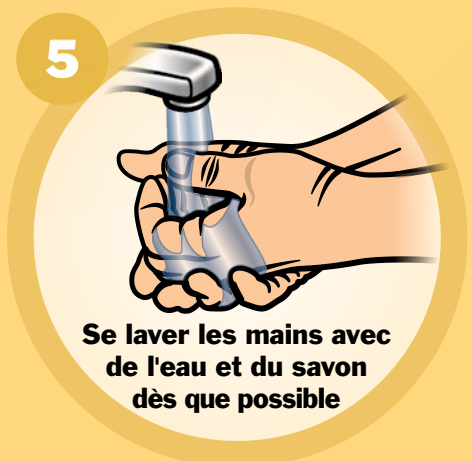
Appliquer sur les mains  
une solution antiseptique  
à séchage rapide



3

Nettoyer l





# Comment puis-je me protéger ?

Les gants jetables créent une barrière entre moi et les microbes.



## Je porte des gants

- quand je manipule des vêtements ou tout objet taché de sang,
- quand j'aide ou touche une personne qui saigne.

## Les objets coupants, tranchants ou piquants tachés de sang

- Je les manipule de façon sécuritaire.
- Je porte des gants et je prends des pinces pour les ramasser.
- Je les dépose dans un contenant de plastique sécuritaire.



## Un vêtement, un équipement ou un objet taché de sang

- Je le manipule ou le jette de façon sécuritaire.
- Je le nettoie selon les instructions du fabricant **s'il peut être endommagé par l'eau de Javel.**
- Je le nettoie avec l'eau de Javel, **s'il n'y a pas de risque de l'endommager.**

### *Mode d'emploi :*

Ajouter une (1) partie d'eau de Javel domestique (5,25%) à neuf (9) parties d'eau.

L'eau de Javel doit toujours être utilisée seule, sans être mélangée à un autre désinfectant ou nettoyant.

Il faut laisser agir au moins 10 minutes.

### **Attention**

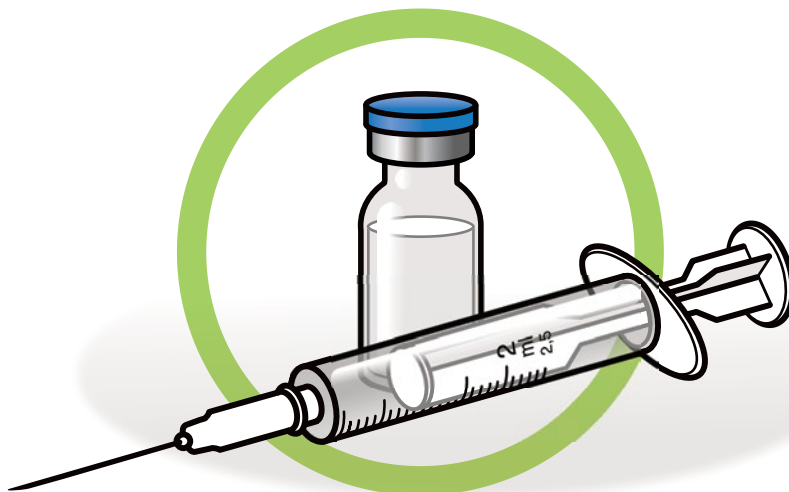
Certaines surfaces ou objets pourraient être abimés par l'eau de Javel. Il faut, pour ceux-ci, suivre les recommandations du fabricant.

## Réanimation cardiorespiratoire

- J'utilise toujours un masque de poche à valve unidirectionnelle.

## Vaccination préventive

- Je me fais vacciner contre l'hépatite B, aux frais de mon employeur, si l'équipe de santé au travail détermine que mon exposition au sang est importante.
- Je mets à jour ma vaccination contre le tétanos aux 10 ans.



# Que faire lors d'une exposition au sang?

- Je suis les consignes de la CNESST écrites sur la fiche « Que faire lors d'une exposition au sang? » [www.cnesst.gouv.qc.ca](http://www.cnesst.gouv.qc.ca)
- À Montréal, je me présente à l'urgence du CHUM, au 1001, rue Sanguinet, et je mentionne à l'accueil que j'ai été en contact avec du sang à mon travail.

Produit par la  
Direction régionale de santé publique du  
CIUSSS du Centre-Sud-de-l'Île-de-Montréal, 2017

Disponible sur [dsp.santemontreal.qc.ca](http://dsp.santemontreal.qc.ca),  
section Publications

ISBN 978-2-550-9706-7 (version imprimée)

ISBN 978-2-550-9707-4 (version PDF)

English version available

## QUE FAIRE LORS D'UNE EXPOSITION AU SANG?

LA PERSONNE EXPOSÉE AU SANG  
DOIT SE RENDRE À L'URGENCE LE  
PLUS TÔT POSSIBLE.

EN TOUT TEMPS, CONSIDÉRER  
LE SANG DE TOUTE PERSONNE  
COMME POUVANT ÊTRE INFECTÉ.

AJOUTER CETTE FICHE DANS  
LA TROUSSE DE PREMIERS SECOURS.

Santé  
et Services sociaux  
Québec

**CNESST**

Centre intégré  
universitaire de santé  
et de services sociaux  
du Centre-Sud-  
de-l'Île-de-Montréal

Québec



Membre du :

Pour des milieux de travail en santé  
Réseau de santé publique  
en santé au travail

