

eEspresso (Logibec) – Disponible de la maison

Procédure de connexion

Mai 2022

eEspresso (Logibec) – Disponible de la maison
est une production de la Direction des ressources humaines, des communication et des affaires
juridiques du CIUSSS du Centre-Sud-de-l'Île-de-Montréal

75 Port Royal Est, 6e étage
Montréal (Québec) H3L 3T1
514-940-5216

ciuss-centresudmtl.gouv.qc.ca

Notes

Dans ce document, l'emploi du masculin générique désigne aussi bien les femmes que les hommes et est utilisé dans le seul but d'alléger le texte.

TABLE DES MATIERES

eESPRESSO (Logibec) DISPONIBLE DE LA MAISON	4
Liste de vérification à effectuer avant de débiter la procédure de première connexion	4
EXIGENCES MINIMALE POUR UN BON MOT DE PASSE.....	5
LA PREMIÈRE CONNEXION À eESPRESSO (Logibec).....	6
Étape 1 – Connexion à la plateforme sécurisée.....	6
Étape 2 – Connexion à eEspresso (Logibec).....	7
Option 1 : Si vous avez déjà utilisé Logibec sur un ordinateur du CIUSSS	7
Option 2 : Si vous n’avez jamais utilisé Logibec sur un ordinateur du CIUSSS	8
SE CONNECTER LES PROCHAINES FOIS	10
DÉPANNAGE.....	10
Liste de contrôles.....	10

eESPRESSO (Logibec) DISPONIBLE DE LA MAISON

A partir de la maison vous pouvez :

- Consulter vos horaires, vos relevés de paie ;
- Approuver vos relevés de présence ;
- Faire une demande de modification de disponibilité ;
- Consulter les affichages de postes et appliquer sur ceux-ci sans avoir à vous déplacer ou utiliser les postes informatiques de l'établissement.

Liste de vérification à effectuer avant de débiter la procédure de première connexion

- Vous devez être à notre emploi depuis plus de 10 jours et avoir en main le courriel du service de la dotation avec votre code d'utilisateur (4 lettres et 4 chiffres) et votre mot de passe temporaire.
- Vous devez utiliser un ordinateur pour votre première connexion.
- Vous assurez d'utiliser un des navigateurs Web compatibles :
 - Internet Explorer 10 ;
 - Firefox (version récente) ;
 - Chrome (version récente) ;
 - Safari (version récente).
- S'il y a lieu, vous assurez d'enlever les bloqueurs publicitaires (fenêtres « pop-ups »).



L'adresse Web pour se connecter : <https://ciusss-centresudmtl.gouv.qc.ca/eespresso>

Si le lien ne fonctionne pas, vous devez effectuer une recherche en utilisant Google Chrome et chercher la page internet du CIUSSS du Centre-Sud-de-l'île-de-Montréal puis accéder à la zone Personnel et retraités (coin supérieur droit de votre écran) et cliquer sur la tuiles eEspresso (Logibec).



Le lien est disponible uniquement à l'extérieur de l'établissement (CCSMTL). Pour accéder à eEspresso à partir d'un ordinateur du CIUSSS, utilisez le lien habituel dans la boîte à outils de l'intranet.

Pour les employés qui utilisent un jeton pour le télé-accès, vous pouvez continuer d'utiliser celui-ci pour vous brancher à eEspresso, il n'est pas nécessaire de passer par la procédure de connexion à distance.

IMPORTANT : À la fin de la première connexion, vous devez avoir deux mots de passe le premier pour la connexion de l'externe et le second pour l'interne. Les deux mots de passes ne sont pas synchronisés.

L'application n'est pas optimisée pour une utilisation sur les appareils cellulaires. La consultation est possible mais pour faire des modifications ou inscription au relevé de présence, l'utilisation d'un ordinateur est nécessaire.

EXIGENCES MINIMALE POUR UN BON MOT DE PASSE

Le mot de passe doit respecter les exigences minimales suivantes :

- Ne pas contenir le nom de compte de l'utilisateur ou des parties du nom complet de l'utilisateur comptant plus de deux caractères successifs.
- Comporter au moins 8 huit caractères et un maximum de 12 caractères.
- Contenir des caractères provenant de chaque catégorie suivante :
 - Caractères majuscules (A à Z) ;
 - Caractères minuscules (a à z) ;
 - Chiffres en base 10 (0 à 9).

LA PREMIÈRE CONNEXION À eESPRESSO (Logibec)

Étape 1 – Connexion à la plateforme sécurisée Connexion

Nom d'utilisateur

Votre mot de passe

CONNEXION



A- Saisissez votre code d'utilisateur eEspresso (Logibec)

Votre code d'utilisateur est le même que vous utilisez présentement dans eEspresso lorsque vous vous connectez à partir d'un poste informatique du CIUSSS.

B- Saisissez votre mot de passe temporaire

- Un nouveau mot de passe vous sera demandé lors de votre première connexion.
- Consultez la section *Exigences minimales* pour un bon mot de passe.

CCSMTL

Mise à jour du mot de passe

 Vous devez changer votre mot de passe pour activer votre compte.

Nouveau mot de passe

Confirmation du mot de passe

SOUMETTRE



Étape 2 – Connexion à eEspresso (Logibec)

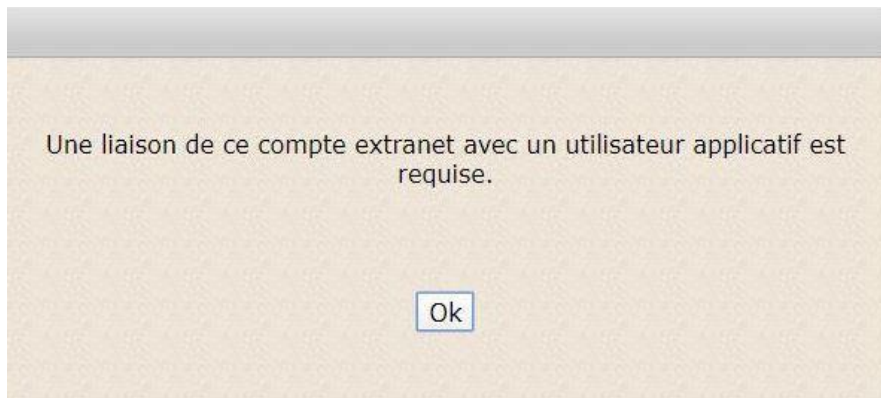
Option 1 : Si vous avez déjà utilisé Logibec sur un ordinateur du CIUSSS

Vous devez cliquer sur le bouton OK lorsque la fenêtre suivante apparaît puis indiquer votre code

Cette étape permet de faire la liaison entre la plateforme sécurisée de l'étape 1 et eEspresso.

Cette étape est réalisée une seule fois.

Vous devez cliquer sur le bouton OK lorsque la fenêtre suivante apparaît puis indiquer votre code d'utilisateur et votre mot de passe.



L'information que vous allez saisir à cette étape est la même que vous utilisez pour vous connectez à eEspresso (Logibec) à partir d'un poste informatique de l'établissement (CCSMTL).

L'utilisation du code d'absence COVID nécessite l'autorisation de la GPAT : covid19.gpat.ccsmtl@ssss.gouv.qc.ca ou 514-266-8731

LOGIBEC
GCH ESPRESSO

Bienvenue

Menu principal

Code
Mot de passe

Logibec

Support
Le téléphone n'a pas été ajouté dans les préférences système.
Le numéro de fax n'a pas été ajouté dans les préférences système.
Courriel : Le courriel n'a pas été ajouté dans les préférences système.

Nouvelles

Mot de passe sécuritaire
Afin d'assurer la sécurité de votre dossier, il est conseillé d'utiliser un mot de passe composé de lettres et des chiffres avec au moins un des caractères spéciaux suivants (\$ ou # ou _). Pour de l'information complémentaire, nous vous invitons à consulter la capsule sur les mots de passe sur l'intranet section « Sécurité de l'information ».
Votre mot de passe arrive à expiration ? Connectez-vous à votre logibec eEspresso. Ouvrez le menu Préférences et cliquez sur Changer le mot de passe.

COVID-19 - service de soutien psychologique
Service de soutien psychologique pour les employés et les médecins 7 jours sur 7, de 7 h à 20 h : 514 264-9461

SERVICE DE LA PAIE 514-840-5205
Courriel : paie.ccsmtl@ssss.gouv.qc.ca

****ATTENTION l'utilisation de la messagerie courriel ou de la boîte vocale nécessite que vous indiquiez votre NUMÉRO DE MATRICULE dans l'objet du courriel.

COMPTES DE DÉPENSES
Veuillez joindre vos pièces justificatives en version pdf à votre compte de dépenses web (REÇU DE CARTE DE DÉBIT OU CREDIT NON VALIDE).
****Vos pièces originales doivent être conservées pour une période de 13 mois en cas d'audit.

***Prévoir un délai de 30 jours pour le traitement des comptes de dépenses.

Adresse pour achever les comptes de dépenses:
1301 Sherbrooke Est, Montréal (Qc) H2L 1M3
Identification pour le courriel interne code "24"

Les relevés de paie sont disponibles le Jeudi, jour du dépôt de la paie

Listes de rappel 514-850-5122

Logibec 514-840-5216
**POUR LA REINITIALISATION DE VOTRE MOT DE PASSE

Heures d'ouverture de lundi au vendredi de 7h30 à 12h30 et de 13h00 à 17h30.

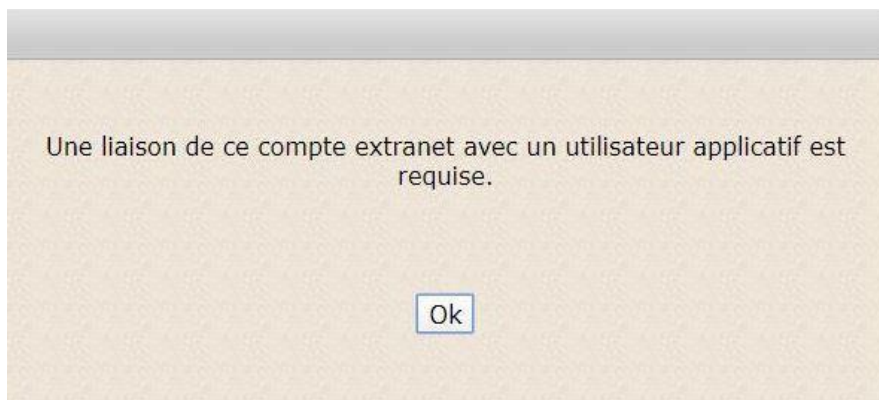
Option 2 : Si vous n'avez jamais utilisé Logibec sur un ordinateur du CIUSSS

Vous devez cliquer sur le bouton OK lorsque la fenêtre suivante apparaît puis indiquer votre code

Cette étape permet de faire la liaison entre la plateforme sécurisée de l'étape 1 et eEspresso.

Cette étape est réalisée une seule fois.

Vous devez cliquer sur le bouton OK lorsque la fenêtre suivante apparaît puis indiquer votre code d'utilisateur et votre mot de passe.



L'information que vous allez saisir à cette étape est votre code d'utilisateur (4 lettres et 4 chiffres) et le mot de passe temporaire que vous avez reçu lors de votre embauche

L'utilisation du code d'absence COVID nécessite l'autorisation de la GPAT : covid19.gpat.ccsmtl@ssss.gouv.qc.ca ou 514-266-8731

Logibec

Support
Le téléphone n'a pas été ajouté dans les préférences système.
Le numéro de fax n'a pas été ajouté dans les préférences système.
Courriel: Le courriel n'a pas été ajouté dans les préférences système.

Nouvelles

Mot de passe sécuritaire
Afin d'assurer la sécurité de votre dossier, il est conseillé d'utiliser un mot de passe composé de lettres et des chiffres avec au moins un des caractères spéciaux suivants (\$ ou # ou _). Pour de l'information complémentaire, nous vous invitons à consulter la capsule sur les mots de passe sur l'intranet section « Sécurité de l'information ».
Votre mot de passe arrive à expiration ? Connectez-vous à votre logibec eEspresso. Ouvrez le menu Préférences et cliquez sur Changer le mot de passe.

COVID-19 - service de soutien psychologique
Service de soutien psychologique pour les employés et les médecins 7 jours sur 7, de 7 h à 20 h : 514 264-9461

SERVICE DE LA PAIE 514-840-5205
Courriel : paie.ccsmtl@ssss.gouv.qc.ca

****ATTENTION l'utilisation de la messagerie courriel ou de la boîte vocale nécessite que vous indiquiez votre NUMÉRO DE MATRICULE dans l'objet du courriel.

COMPTES DE DÉPENSES
Veuillez joindre vos pièces justificatives en version pdf à votre compte de dépenses web (REÇU DE CARTE DE DÉBIT OU CRÉDIT NON VALIDE).
****Vos pièces originales doivent être conservées pour une période de 13 mois en cas d'audit.

****Prévoir un délai de 30 jours pour le traitement des comptes de dépenses.

Adresse pour activer les comptes de dépenses:
1301 Sherbrooke Est, Montréal (Qc) H2L 1M3
Identification pour le courriel interne code "24"

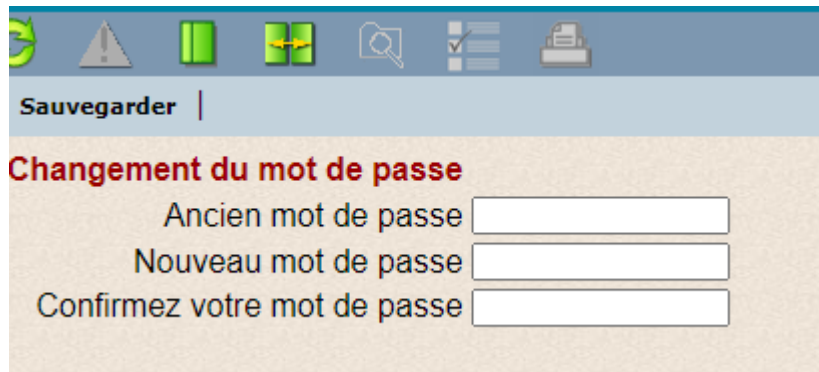
Les relevés de paie sont disponibles le jeudi, jour du dépôt de la paie

Listes de rappel 514-850-5122

Système 0815-3-8-6840-5216
****POUR LA RÉINITIALISATION DE VOTRE MOT DE PASSE

Heures d'ouverture du lundi au vendredi de 7h30 à 12h30 et de 13h00 à 17h30

La fenêtre suivante s'affichera.

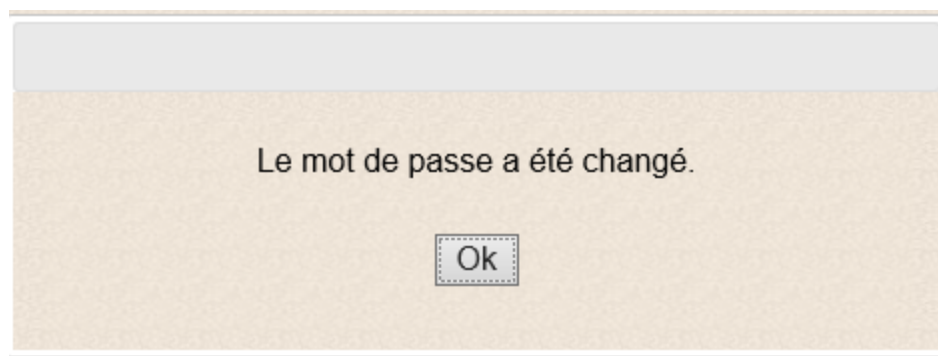


The image shows a software dialog box titled "Sauvegarder" (Save). The main heading is "Changement du mot de passe" (Change password) in red. Below the heading are three text input fields: "Ancien mot de passe" (Old password), "Nouveau mot de passe" (New password), and "Confirmez votre mot de passe" (Confirm your password). The dialog box has a blue header bar with the title and a toolbar with icons for back, warning, save, undo, search, list, and print.

L'ancien mot de passe correspond au nouveau mot de passe que vous venez d'utiliser.

Comme nouveau mot de passe, nous vous suggérons fortement d'utiliser le même que vous avez choisi à l'étape 1.

Vous cliquez sur *Sauvegarder* pour obtenir le message suivant.



SE CONNECTER LES PROCHAINES FOIS

Lors des prochaines connexions, vous aurez simplement à entrer vos informations :

- Code utilisateur eEspresso (Logibec) – 4 lettres et 4 chiffres ;
- Mot de passe : Votre mot de passe qui a été modifié lors de la première connexion.

Connexion

Nom d'utilisateur

Votre mot de passe

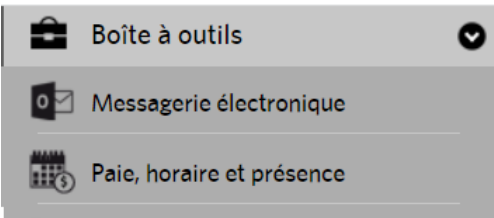
CONNEXION

DÉPANNAGE

Liste de contrôles

Si vous rencontrez un problème pour vous connecter, consulter les actions suggérées.

Problème	Action
Appareil utilisé pour se connecter	Vous devez utiliser un ordinateur pour exécuter les étapes de la première connexion.
Version du navigateur	Vous devez utiliser un des navigateurs Web identifier à la page 4.
Fenêtre « Pop-up »	Vous devez autoriser l'ouverture des fenêtres « pop-ups » dans votre navigateur Web.
Message d'erreur « Log out »	Vous êtes sur un Mac et vous devez utiliser Google Chrome pour vous connecter.

Problème	Action
Message d'erreur : Communiquer avec votre administrateur	<p data-bbox="792 205 1404 277">Vous devez communiquer avec le Guichet des employés pour réinitialiser votre mot de passe.</p> <p data-bbox="792 310 1404 382">Votre mot de passe ne respecte pas les exigences minimales</p>
Aide requise pour l'utilisation de Logibec pour l'utilisation du relevé de présence, compléter votre disponibilité, consulter votre horaire de travail.	<p data-bbox="792 422 1404 535">Consulter les tutoriels et guides disponibles dans la boîte à outils de l'extranet, section Paie, horaire et présence.</p> <div data-bbox="792 577 1282 793" style="border: 1px solid gray; padding: 5px; margin: 10px 0;">  </div> <p data-bbox="792 829 1193 861">Ou en cliquant sur le lien suivant :</p> <p data-bbox="792 892 1421 934">https://www.extranetccsmtl.ca/index.php?id=22233</p>

Pour obtenir de l'aide

Si vous éprouvez des difficultés pour vous connecter, veuillez communiquer avec le guichet des employés.

Pour accéder aux services

- guichetdesemployes.ccsmtl@ssss.gouv.qc.ca
- 514 940-5216

Horaire

- Lundi au vendredi, 7 h 30 à 17 h 30 (fermé de 12 h 30 à 13 h ainsi que le mardi de 10 h à 11 h).

